

JJJ
E-EQUIPMENT

JJJ HYBRIDISUOJA ASENNUSOHJE



MAKSIMAALINEN
SUOJA



NOPEA JA HELPPO
ASENTAA



TURVALLINEN
LUKITUS



VALMISTETTU
SUOMESSA



1. VALMISTELU



- Irrota asennettavasta kypärästä reunoilla ja edessä olevat kiinnitysruuvit.
- Poista kypärän sisällä olevat pyöreät vastinmutterit ja korvaa ne mukana tulevalla kiinnityselementillä.
- Paina kiinnityselementit vastaaviin kypärän reikiin. Jos reiät ovat ahtaat, niin voit porata reikiä suuremmaksi 6 mm poralla.
- Paina kiinnityselementit paikoilleen siten, että kierreholkat näkyvät kypärän ulkopinnalla.

2. SARANAN KIINNITYS



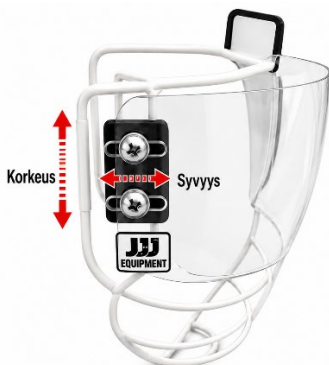
- Kiinnitä hybridisuojan sarana kypärään valmiina olevilla otsaruuveilla.
- Ruuvaa molemmat ruuvit ensin paikoilleen ja kiristä lopuksi, mutta varo kiristämästä liian tiukkaan, jottei kierteet vaurioitu.

3. LUKITUKSEN ASENNUS

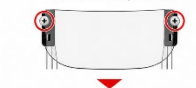


- Käännä hybridisuoja kiinni siten, että lukituskappaleen pitkät reiät kohdistuvat vastaaviin kiinnityselementtien kierreareikään.
- Kiinnitä ensin M4 X 15 ruuvilla ylemmät kiinnitykset molemmilta puolilta kevyesti kiristäen ja vasta sitten alemmat.
- Kiristä tämän jälkeen ruuveja tasaisesti, kunnes lukituskappaleet lukittuvat. Älä kiristä ruuveja liian voimakkaasti, jottei lukituskappale vaurioitu.

4. VISIIRIN KIINNITYS JA SÄÄTÖ



1 Kiinnitä ylemmät ruuvit molemmilla puolilla.



2 Kiinnitä alemmat ruuvit molemmilla puolilla.



3 Kiristä tasaisesti molemmat ruuvit.

Kiristä tasaisesti

- Asenna visiiri kiinnitysruuveilla M4 X 15 hybridisuojan yläreunoissa oleviin kiinnikkeisiin.
- Kiinnikkeissä on kumipalat, jotka pitävät visiirin paikoillaan.
- Aseta visiiri molemmin puolin kohdalleen ja kiinnitä ruuvit ensin ylemmät molemmin puolin ja sitten alemmat.
- Säädä visiirin korkeus kiinnikkeitä liikuttamalla pystysuunnassa.
- Säädä visiirin syvyys liikuttamalla visiiriä urien suuntaisesti.
- Kiristä lopuksi tasaisesti molempia ruuveja ja varo kiristämästä liian kireälle, jotta visiiri ei halkea.

JJJ
E-EQUIPMENT

HUOMIOITAVAA!

1.



KYPÄRÄN ISTUVUUS

Kun laitat kypärän päähän, pää voi levittää kypärää leveämmäksi. Lukituksen tulee osua kohdalleen kypärä päässä. Testaa sopivuus ja säädä häkkiä käsin.

2.



KUIVAUS

Pidä hybridisuoja kiinni kuivauksen aikana paremman asemoitumisen vuoksi. Älä kuivaa kypärää yli 40 °C lämpötilassa, jotta muoviosat eivät vahingoitu.

3.



VISIIRIN PUHDISTUS

Puhdista visiiri näkyvyyden parantamiseksi ja huurtumisen estämiseksi 40 % astianpesuaine / vesi -liuoksella. Pyyhi antistaattisella pyyhkeellä.

JJJ
E-EQUIPMENT

www.jjj.com.es
JJJ E-equipment

JJJ
E-EQUIPMENT

JJJ HYBRID PROTECTOR INSTALLATION GUIDE



MAXIMUM
PROTECTION



COMFORTABLE AND
SUPPORTIVE FIT



SECURE
LOCKING SYSTEM



DESIGNED IN
FINLAND



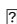
1. PREPARATION



- Remove the mounting screws located on the sides and front of the helmet.
- Remove the round backing nuts inside the helmet and replace them with the supplied mounting elements.
- Press the mounting elements into the corresponding holes in the helmet. If the holes are too tight, they can be enlarged using a 6 mm drill bit.
- Press the mounting elements firmly into place so that the threaded inserts are visible on the outside surface of the helmet.

2. HINGE ATTACHMENT



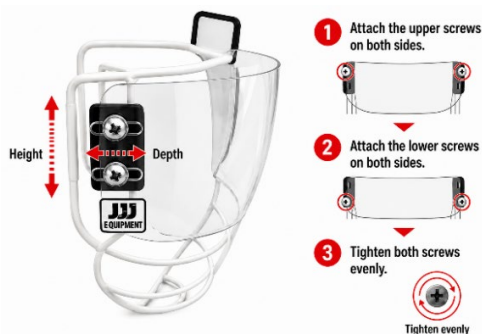
- Attach the hybrid shield hinge to the helmet using the existing front mounting screws.
-  Insert both screws into place first and tighten them only at the end. Do not overtighten, as this may damage the threads.

1. LOCK INSTALLATION



- Rotate the hybrid shield into the closed position so that the elongated holes in the locking bracket align with the threaded holes of the mounting elements.
- First attach the upper mountings on both sides using M4 × 15 screws, tightening them lightly, and only then attach the lower screws.
- After this, tighten the screws evenly until the locking brackets are secured in place. Do not overtighten the screws, as this may damage the locking brackets.

2. VISOR INSTALLATION AND ADJUSTMENT



- Attach the visor to the mounting brackets located on the upper edges of the hybrid shield using M4 × 15 mounting screws.
- The brackets contain rubber pads that hold the visor securely in place.
- Position the visor evenly on both sides and first fasten the upper screws on both sides, followed by the lower screws.
- Adjust the visor height by moving the brackets vertically.
- Adjust the visor depth by sliding the visor along the adjustment slots.
- Finally, tighten both screws evenly. Do not overtighten, as the visor may crack.

JJJ
E-EQUIPMENT

IMPORTANT!

1.



HELMET FIT

When placing the helmet on your head, you should be able to move the helmet sideways. The locking system should be positioned on the back of your head. Test the fit and adjust.

2.



CURING

Keep hybrid glue in optimal condition by storing it for no more than one year before use. Do not expose the helmet to temperatures above 40 °C, as this may weaken the adhesive.

3.



VISOR CLEANING

Clean the visor with lukewarm water and mild soap or a special visor cleaning solution. Rinse with clean water and wipe with an antistatic cloth.



DESIGNED IN
FINLAND

www.jjj.com.es
JJJ E-equipment